



**КОМИТЕТ ИМУЩЕСТВЕННЫХ ОТНОШЕНИЙ
АДМИНИСТРАЦИИ ПЕРМСКОГО МУНИЦИПАЛЬНОГО ОКРУГА**

РЕШЕНИЕ

о размещении объектов № 3755

Пермский край
Пермский округ

18.12.2024

Комитет имущественных отношений администрации Пермского муниципального округа разрешает Публичному акционерному обществу «Россети Урал» (ИНН 6671163413, ОГРН 1056604000970, почтовый адрес: 620026, г. Екатеринбург, ул. Мамина Сибиряка, д. 140)

размещение объекта: «Строительство участка ВЛ 0,4 кВ от ближайшей опоры ВЛ 0,4 кВ от ТП-6447, установка оборудования учета э/э на опоре ВЛ 0,4 кВ для электроснабжения малоэтажной жилой застройки по адресу: Пермский край, Пермский район, д. Устиново (кад. номер зем. участка 59:32:3420001:3526)»

на землях муниципальной собственности.

на срок бессрочно

Местоположение: Пермский край, Пермский муниципальный округ

Приложение: схема предполагаемых к использованию земель или земельных участков.

Особые условия использования:

1) При установке опор электросетевого хозяйства учесть параметры ширины проезда улично-дорожной сети, во избежание сужения полосы отвода дороги. Установить опоры на расстоянии не более 2 метров от границ земельного участка.

2) При условии получения разрешения на производство земляных работ.

Заместитель председателя комитета

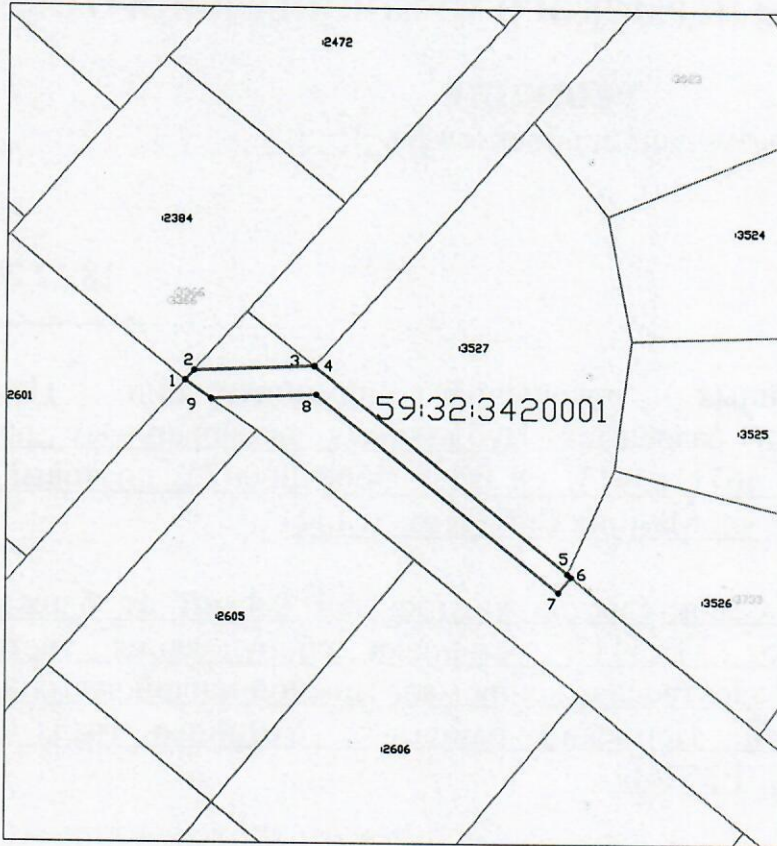

(подпись, печать)

М.В. Королева



Схема предполагаемых к использованию земель или части земельного участка

Объект: Строительство участка ВЛ 0,4 кВ от ближайшей опоры ВЛ 0,4 кВ от ТП-6447, установка оборудования учета з/э на опоре ВЛ 0,4 кВ для электроснабжения малоэтажной жилой застройки по адресу: Пермский край, Пермский район, г. Устиново (кад. номер зем. участка 59:32:3420001:3526)
 Местоположение: Пермский край, Пермский городской округ
 Площадь земель или части земельного участка, кв.м.: 193
 Категория земель: земли населенных пунктов
 Вид разрешенного использования: —



Масштаб 1:1000

Обозначение характерных точек границ	Координаты	
	X	Y
1	507590,33	2229240,35
2	507591,73	2229241,58
3	507592,44	2229258,09
4	507592,40	2229258,14
5	507563,79	2229293,25
6	507563,35	2229293,80
7	507561,18	2229292,04
8	507588,45	2229258,39
9	507587,83	2229243,93
1	507590,33	2229240,35

Описание границ смежных землепользователей:

- от 1 точки до 2 точки — 59:32:3420001:2384
- от 2 точки до 3 точки — 59:32:3420001:3313
- от 3 точки до 4 точки — 59:32:3420001:3321
- от 4 точки до 5 точки — 59:32:3420001:3527
- от 5 точки до 6 точки — 59:32:3420001:3526
- от 6 точки до 9 точки — 59:32:3420001:3313
- от 9 точки до 1 точки — 59:32:3420001:2604

Условные обозначения:

- 1 • Характерная точка границ, сведения о которой позволяют однозначно определить ее на местности
- Границы земельных участков, установленные (уточненные) при проведении кадастровых работ, отражающиеся в масштабе
- Граница земельного участка, сведения о которой содержатся в ЕГРН
- 59:11:0011122:31 Обозначение кадастрового номера земельного участка
- Граница кадастрового квартала

Инв. N подл. Подпись и дата. Взам. инв. N

Заявитель:
Корнев И.С.

ПАО "Россети Урал" - "Пермэнерго"
по доверенности N ПЭ/137-2024
от 17.04.2024

(подпись, расшифровка подписи)

